

redge¹ FORMERLY
LENNOX

EVIO EVER R290

Wysokowydajna, samobezpieczna jednostka rooftop



Inverter

CHŁODZONE POWIETRZEM **R-290**

❄️ 26 - 65 kW

🔥 26 - 65 kW

🌀 4000 - 22000 m³/h



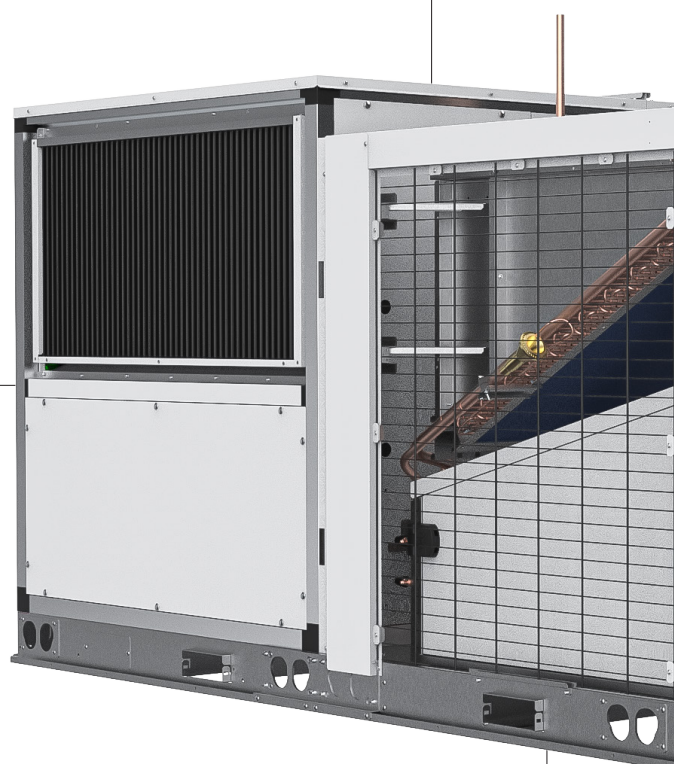
- # Elementy termodynamiczne wewnątrz wentylowanej obudowy
- # Zawór bezpieczeństwa (odciążający) z kominem
- # Optyczny czujnik wykrywania wycieków w powietrzu nawiewanym
- # Alarm świetlny i dźwiękowy
- # Szafa elektryczna pod ciśnieniem

OBRÓBKA POWIETRZA

- # Niska ilość czynnika chłodniczego (mniej niż 4 kg na obieg)
- # Wyższa wydajność Ecodesign (praca przy częściowym obciążeniu)
- # Zgodność z normą EN378-2
- # Rozszerzone zakresy pracy
- # Niski GWP: 0,02
- # ODP = 0
- # Bez PFAS (zerowy wpływ na zdrowie)
- # Szeroko dostępny na rynku
- # Ekonomiczny (bez patentu)
- # Czynnik chłodniczy niskociśnieniowy
- # Czysty czynnik chłodniczy: bez poślizgu temperaturowego (glide)
- # Klasa bezpieczeństwa: A3

OBRÓBKA POWIETRZA

- # Wentylatory z silnikiem EC zapewniające precyzyjną kontrolę temperatury dla większego komfortu i oszczędności energii.
- # Zestawy IAQ poprawiające jakość powietrza wewnątrz budynku:
Filtry z wymiennymi wkładami (M5/ePM10 50% grubość 50 lub 100 mm, F7/ePM1 50% lub F9/ePM1 85% grubość 100 mm albo filtr kieszeniowy o głębokości 290 mm).



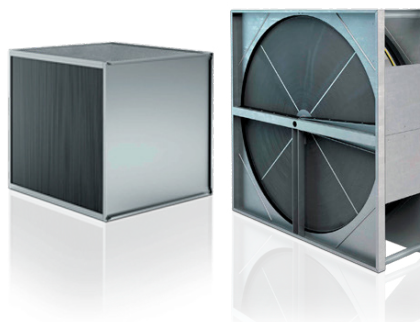
DODATKOWE URZĄDZENIA GRZEWcze

- # Różne opcje w zależności od źródła energii dostępnego na miejscu:
 - Nagrzewnica wodna.
 - Nagrzewnica elektryczna.



ODZYSK CIEPŁA

- # Odzysk ciepła za pomocą nagrzewnicy wodnej, do odzyskiwania darmowego ciepła lub darmowego chłodu wytwarzanego przez zewnętrzne systemy wodne.
- # Płytowy wymiennik ciepła, poprawiający wydajność systemu w chłodniejszym klimacie poprzez wstępne podgrzanie strumienia świeżego powietrza.
- # Obrotowy wymiennik odzysku ciepła, z sekcjami powietrza świeżego i powrotnego chronionymi przez filtry G4.



OBUDOWA I PROJEKT

- # Nowa konstrukcja.
- # Wstępnie powlekane panele stalowe pomalowane na kolor RAL 9003, specjalnie zaprojektowane pod kątem odporności na korozję i długiego okresu eksploatacji.
- # Kompaktowa konstrukcja zapewniająca doskonałą integrację z otoczeniem.
- # Taka sama zajmowana powierzchnia jak w poprzednich modelach, umożliwiającą wymianę typu plug & play.
- # Nachylona, wyjmowana taca ociekowa z aluminium, umożliwiającą łatwą dezynfekcję.
- # Panel z blachy metalowej o podwójnych ściankach, izolacja 50 mm, $\lambda = 0,025 \text{ W/m.K}$

SYSTEM TERMODYNAMICZNY

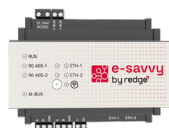
- # Czynnik chłodniczy R290 (GWP = 0.02) umożliwiający zmniejszenie ekwiwalentu dwutlenku węgla w celu uzyskania potencjalnych oszczędności podatkowych.
- # Sprężarki spiralne pracujące inwerterowo umożliwiające modulację mocy.
- # Zmienne sterowanie systemem chłodniczym z elektronicznym zaworem rozprężnym.
- # Zwiększony transfer ciepła dzięki nowej konstrukcji wymiennika.
- # Łatwy dostęp do sprężarek umożliwiający szybszą konserwację.
- # Wentylator z silnikiem EC o zmiennej prędkości, z lekko wygiętymi łopatkami, umożliwiającą kontrolę ciśnienia na optymalnym poziomie
- # Zintegrowane urządzenia zabezpieczające gwarantujące bezpieczną pracę.

STEROWANIE

- # Elektroniczny sterownik eCLimatic i inteligentne parametry sterowania optymalizujące wydajność przy częściowym obciążeniu.
- # Zintegrowane rozwiązania komunikacyjne zapewniające elastyczność (master / slave, Modbus, BACnet).
- # Kilka opcji wyświetlaczy dla różnych poziomów dostępu

ZDALNY MONITORING

- # Łączność za pośrednictwem RedgeCloud (PORTAL INTERNETOWY REDGE dla wielu lokalizacji / urządzeń).
- # BMS poprzez: e-savvy



eCLIMATIC



DS Service display



Touchscreen display



DC Comfort display



Ev_(A) **125**_(B) **A**_(C) **H**_(D) **040**_(E) **S**_(F) **Y**_(G) **V**_(H) **1**_(I)

- (A) **Ev** = Evio Ever
- (B) **B** = Maksymalny przepływ powietrza (x 100 m³/h)
- (C) **A** = Chłodzenie powietrzem
- (D) **H** = Pompa ciepła
- (E) **040** = Moc chłodnicza w kW
- (F) **S** = 1 obieg - **D** = 2 obiegi
- (G) **P** = R32 - **Y** = R290
- (H) Sprężarka spiralna: **S** = On/Off - **V** = Inverter
- (I) **1** = Numer wersji wykonania



Wersja chłodzona powietrzem

Urządzenia z pompą ciepła

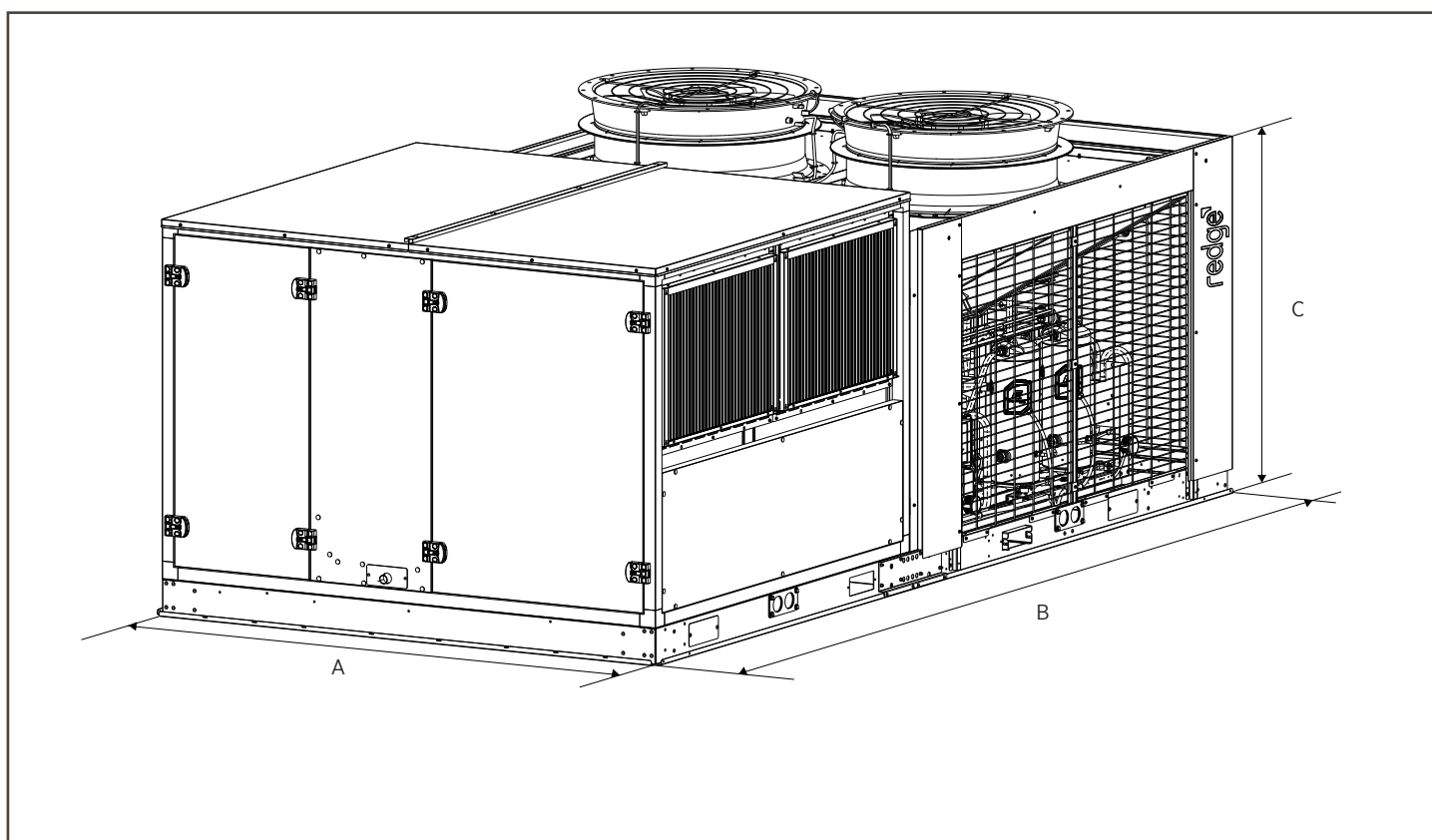
| | | 125AH | | 185AH | |
|---|-------------------|-------|-------|-------|-------|
| Evio Ever | | 040 | 060 | 060 | 070 |
| Znamionowa wydajność termiczna - Tryb chłodzenia | | | | | |
| Moc chłodnicza ⁽¹⁾ | kW | 31,8 | 44,8 | 46,8 | 53,1 |
| Znamionowa wydajność termiczna - Tryb grzania | | | | | |
| Moc grzewcza ⁽²⁾ | kW | 34,2 | 49,2 | 47,7 | 55,3 |
| Wydajność sezonowa - Tryb chłodzenia | | | | | |
| Sezonowa wydajność energetyczna - $\eta_{s,c}$ ⁽⁴⁾ | % | 193 | 197 | 206 | 194 |
| SEER | | 4.9 | 4.97 | 5.2 | 4.9 |
| Klasa wydajności energetycznej według Eurovent - praca pod częściowym obciążeniem | | A | A | A+ | A |
| Wydajność sezonowa - Tryb grzania | | | | | |
| Sezonowa wydajność energetyczna - $\eta_{s,h}$ ⁽⁶⁾ | % | 138 | 135 | 143 | 136 |
| SCOP | | 3.54 | 3.45 | 3.65 | 3.48 |
| Klasa wydajności energetycznej według Eurovent - praca pod częściowym obciążeniem | | B | B | A | B |
| Dane układu wentylacyjnego | | | | | |
| Minimalny przepływ powietrza | m ³ /h | 5000 | 7000 | 7500 | 9000 |
| Nominalny przepływ powietrza | | 7000 | 9000 | 11000 | 12000 |
| Maksymalny przepływ powietrza | | 12500 | 12500 | 18500 | 18500 |
| Zwiększony przepływ powietrza | | 13500 | 13500 | 22000 | 22000 |
| Dane akustyczne - Urządzenie standardowe | | | | | |
| Moc akustyczna na zewnątrz | dB(A) | 74 | 78 | 78 | 79 |
| Obieg żiębniczy | | | | | |
| Liczba obiegów | | 1 | 1 | 1 | 1 |
| Liczba sprężarek | | 1 | 1 | 1 | 1 |
| Ilość czynnika żiębniczego | kg | 3,00 | 3,20 | 3,30 | 3,30 |

(1) Tryb chłodzenia: Zgodnie z warunkami nominalnymi EN14511 - Temperatura zewnętrzna 35°C term. suchy - Temperatura wewnętrzna 27°C term. suchy / 19°C term. mokry
 (2) Tryb grzania: Zgodnie z warunkami nominalnymi EN14511 - Temperatura zewnętrzna 7°C term. suchy / 6°C term. mokry Temperatura wewnętrzna 20°C term. suchy
 (3) SEER zgodnie z normą EN14825.
 (4) Wydajność energetyczna chłodzenia pomieszczeń zgodnie z regulacjami Ekoprojektu UE 2016/2281
 (5) SCOP zgodnie z normą EN 14825 (przeciętne warunki klimatyczne).
 (6) Wydajność energetyczna ogrzewania pomieszczeń zgodnie z rozporządzeniem UE 2016/2281 dotyczącym Ekoprojektu.



Wersja chłodzona powietrzem

| | | 125AH | | 185AH | |
|-----------------------------------|----|-------|------|-------|------|
| Evio Ever | | 040 | 060 | 60 | 70 |
| A | mm | 2248 | 2248 | 2248 | 2248 |
| B | | 2797 | 2797 | 3461 | 3461 |
| C | | 1620 | 1620 | 2122 | 2122 |
| Waga urządzeń podstawowych | | | | | |
| Urządzenie podstawowe | kg | 768 | 785 | 911 | 927 |



redge  FORMERLY
LENNOX

NEXT LEVEL
HVAC SOLUTIONS